



MONTHLY MEMBERSHIP PROGRESS REPORT

District 103 C

Results as of: 2/29/2016

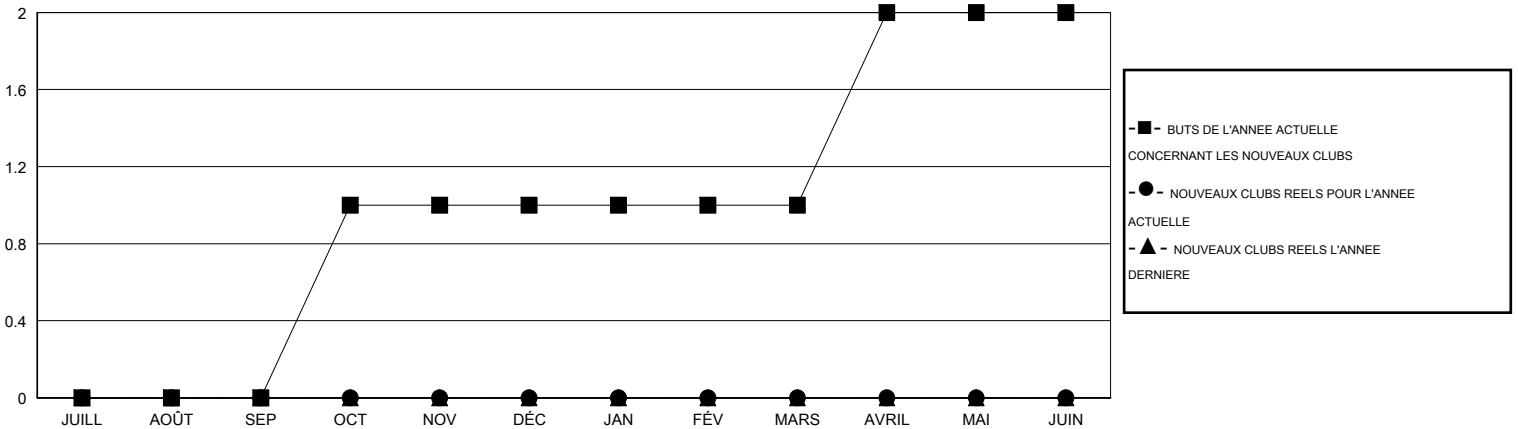
GMT: Jean-Jacques STOFFEL-MUNCK

LIEU FRANCE

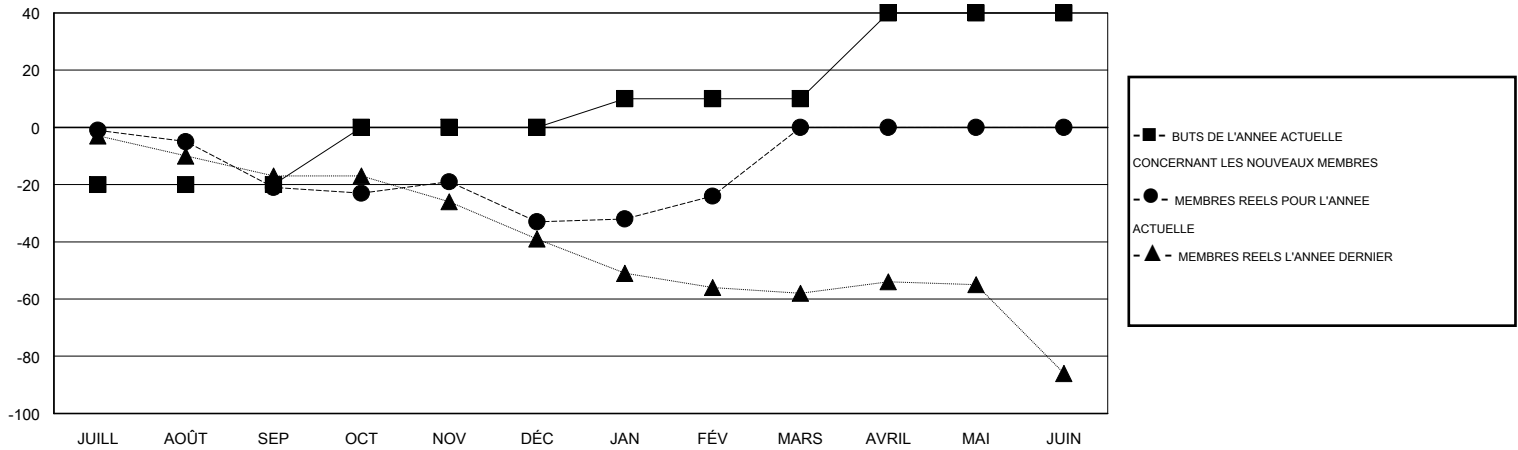
RC EME 4

Clubs					Membres				
RESULTATS POUR 2015-2016					RESULTATS POUR 2015-2016				
TRIMESTRE	BUT CONCERNANT LES NOUVEAUX CLUBS	NOUVEAUX CLUBS	CLUBS ANNULÉS	GAIN NET/PERTE NETTE	TRIMESTRE	BUT CONCERNANT LES NOUVEAUX MEMBRES	MEMBRES FONDATEURS ET NOUVEAUX AJOUTÉS	MEMBRES RADIÉS	GAIN NET/PERTE NETTE
JUILL/AOÛT/SEP	0	0	0	0	JUILL/AOÛT/SEP	-20	17	38	-21
OCT/NOV/DÉC	1	0	0	0	OCT/NOV/DÉC	20	28	40	-12
JAN/FÉV/MARS	0	0	0	0	JAN/FÉV/MARS	10	33	24	9
AVRIL/MAI/JUIN	1	0	0	0	AVRIL/MAI/JUIN	30	0	0	0

BUTS ET NOUVEAUX CLUBS REELS - CUMULATIF



BUTS ET MEMBRES REELS - CUMULATIF



CLUBS RADIÉS: 0	39 CLUBS OF 69 ONT AJOUTE 1 OU PLUSIEURS NOUVEAUX MEMBRES	DISTRIBUTION PAR SEXE
		HOMME 1,319 (77.96%)
		FEMME 373 (22.04%)
MEMBRES RADIÉS	CLIQUER ICI POUR AVOIR LES DONNEES DE L'EVALUATION DE SANTE	MEMBRES D'UNITE FAMILIALE 18
DECEDE 14		CHEF DE FAMILLE 9
CLUB ANNULE 0		N'EST PAS CHEF DE FAMILLE 9
AUTRE 88		
TOTAL 102		